

STATYBOS AUDITO ATASKAITA XXXXXXX

Audito objektas: XXXXX

Užsakovas: XXXXX

Audito tikslas:

Gyvenamo namo neeksploatuojamo plokščiojo stogo ir ventiliuojamo fasado statybos darbų kokybės įvertinimas.

Audito eiga:

XXXXXX buvo atlikta objekto apžiūra ir reikalingi matavimai. Oro temperatūra apžiūros metu 9°C, giedra, vėjas šiaurinis 3m/s. Apžiūrėjus objektą ir atlikus matavimus, remiantis LR galiojančiais teisės aktais:

Statybos techninis reglamentas STR 2.04.01:2018 „Pastatų atitvaros. Sienos, stogai, langai ir išorinės įėjimo durys“

Statybos taisyklės ST 121895674.215.01:2012 "Stogų įrengimo darbai" ,

Statybos taisyklės ST 121895674.205.20.02.03:2014 "Fasadų įrengimo darbai",

Statybos taisyklės ST 2491109.01:2015 „Langu, durų ir jų konstrukcijų montavimas“ nustatyti atliktų darbų neatitikimai ir trūkumai:

1.



Pridėjus mechaninę jėgą prie angokraščių vertikaliosios plokštumos atsiranda mechaninis nestandumas.

STR „Pastatų atitvaros. Sienos, stogai, langai ir išorinės įėjimo durys“ 11.3 punktas: „atitvaros turi būti atsparios poveikiams ir apkrovoms“

2.



Skardiniai elementai turi nelygumus. Tarpai tarp atskirų skardos elementų neužsandarinti. Statybos taisyklės. Stogų įrengimo darbai. 4.19 punktas „Skarda – plonas lygus lakštinis metalas.“

Statybos taisyklės. Vėdinamų fasadų įrengimo darbai. 9.3 punktas „Išorinė fasado apdaila – išorinis sluoksnis, apsaugantis Sistemą nuo atmosferos poveikio ir suteikiantis pastatui norimą architektūrinį ir estetinį vaizdą.“

3.



Stogo paviršius turi atvirkštinių nuolydžių. Praėjus 24 valandoms po lietaus ant stogo paviršiaus išlieka vanduo.

STR 2.04.01:2018 36 punktas. „Plokštiesiems neeksploatuojamiesiems stogams priskiriami stogai, kurių nuolydis ne mažesnis kaip $0,7^\circ$ ir ne didesnis kaip 7° .“

4.



Neu tikrintas tinkamas vandens nuvedimas nuo stogo.

STR „Pastatų atitvaros. Sienos, stogai, langai ir išorinės įėjimo durys“ 47.4 punktas
„Stogo plote įlajos įrengiamos žemiausiose stogo vietose. Ne mažesniu kaip 0,5 m spinduliu nuo vertikalios įlajos centro stogo paviršius turi turėti ne mažesnę kaip 6° nuolydį į įlają“

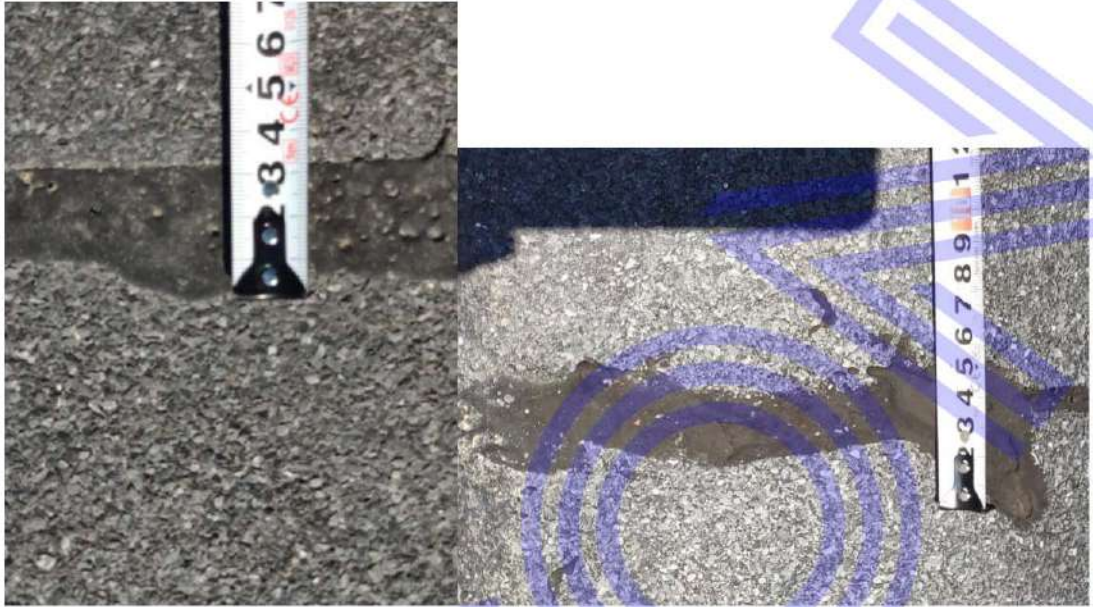
5.



Įlajos neapsaugotos nuo užsikamšymo.

STR „Pastatų atitvaros. Sienos, stogai, langai ir išorinės įėjimo durys“ 47.6 punktas
„Įlajos turi būti apsaugotos, kad lapai ir žvyras nepatektų į lietvamzdį“

6.



Prilydoma ruloninė hidroizoliacinė danga perkaitinta.

Statybos taisyklės. Stogų įrengimo darbai. 13.28 punktą. „Juostų kraštų suklijavimo kokybė vertinama pagal iš išorinės siūlės pusės išspaustos mastikos juosteles, kuri turi būti nenutrūkstama, 5-10 mm pločio“.

7.



Prapjovus viršutinį hidroizoliacinės dangos sluoksnį, matyti, kad viršutinis ir apatinis sluoksniai nesulydyti, lengvai atsiskiria vienas nuo kito. Viršutinės dangos apatiniame sluoksnyje matosi kontroliniai ženklai – „snaigės“.

Dangos klojimo technologijos neatitinka UAB „Mida LT“ gamintojo rekomendacijų.

8.



Išorinė fasadinė medžiaga netinkamai pritvirtinta.
Statybos taisyklės. Vėdinamų fasadų įrengimo darbai. 9.3 punktas „Išorinė fasado apdaila – išorinis sluoksnis, apsaugantis Sistemą nuo atmosferos poveikio ir suteikiantis pastatui norimą architektūrinį ir estetinį vaizdą.“

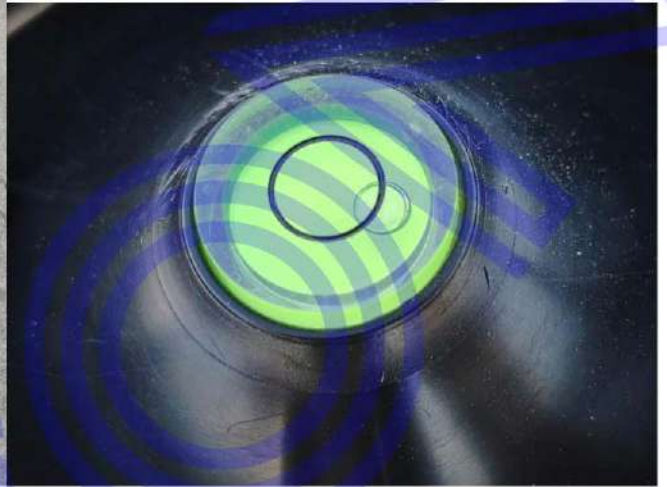
9.



Neužtikrintas išorinės palangės sujungimo su langais sandarumas.

Statybos taisyklės „Langų, durų ir jų konstrukcijų montavimas“ 9.3 punktas „Išorinės siūlės zona tarp lango rėmo ir sienos įrengiama iš tokios medžiagos, kuri būtų atspari atmosferiniam poveikiui, UV spinduliams, nepraleistų vandens į siulę – sudarytų efektyvų vandens barjerą iš lauko pusės, tačiau netrukdytų garų difuzijai iš siūlės.“

10.



Vėdinimo kaminėliai sumontuoti nelygiai.

11.



Viršutinis stogo dangos sluoksnis turi aiškiai matomą bituminės dangos varvėjimą, perkaitinimo žymes.

Audito išvados:

1. Būtina pašalinti nustatytus trūkumus ir neatitikimus.
2. Įlajų, ventiliacijos kaminėlių, prilydomos ruloninės dangos įrengimą atlikti pagal gamintojo rekomendacijas.
3. Nesulydytą viršutinį ruloninės prilydomos hidroizoliacijos sluoksnį pašalinti. Pašalintos dangos vietose įrengti naują viršutinį sluoksnį ir gerai sulydyti su apatiniu sluoksniu. Stogo vietose, kuriose viršutinis ir apatinis sluoksniai netinkamai surišti uždengti nauju viršutiniu sluoksniu (trečiuoju).