

STATYBOS AUDITO ATASKAITA XXXX

Audito objektas: XXXX

Užsakovas: XXXX

Audito tikslas:

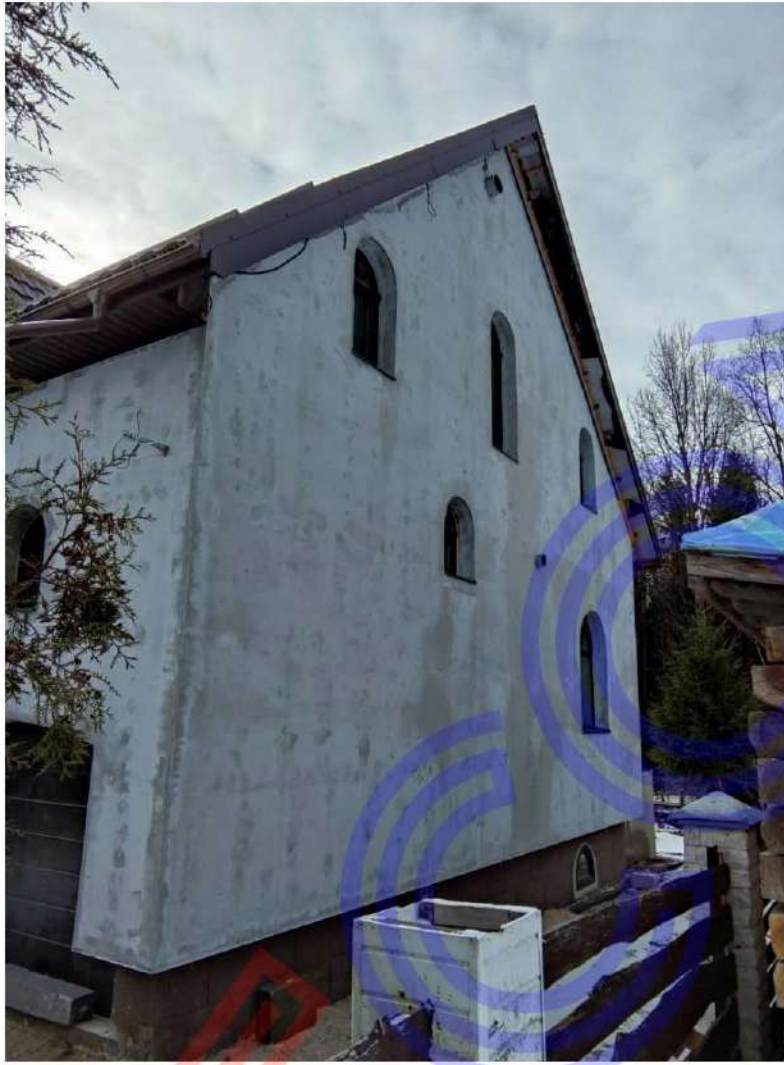
Gyvenamo namo fasado įrengimo darbų kokybės įvertinimas.

Audito eiga:

XXXXX buvo atlikta objekto apžiūra ir reikalingi matavimai. Oro temperatūra apžiūros metu 8°C, giedra, vėjas šiaurės rytų 5m/s, drėgmė: 62 %, krituliai: 0 mm/val

Bendri fasado vaizdai:





Nustatyti atliktų darbų neatitikimai ir trūkumai:

1. Cokolinio profiliuoto atraminės dalies plotis neatitinka termoizoliacinių plokščių storio.

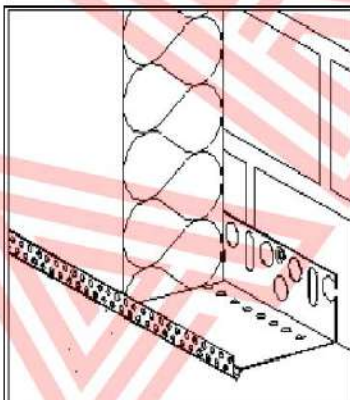


ST 121895674.205.20.01:2012 "FASADŲ ĮRENGIMO DARBAI. Išorinių tinkuojamų sudėtinių termoizoliacinių sistemų įrengimas":

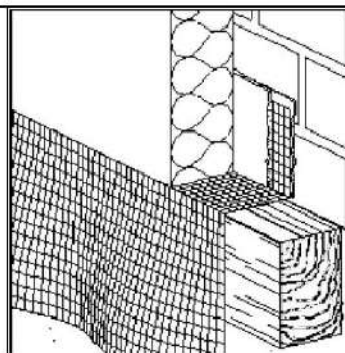
12.4 Cokolinį profiliuotą tikslinga naudoti, jei termoizoliacinio sluoksnio storis neviršija 150 mm, o cokolinio profiliuoto sienelės storis ne mažiau kaip 1,0 mm. Laikiną atramą tikslinga naudoti, jei termoizoliacinio sluoksnio storis viršija 150 mm

12.5. Jei naudojami cokoliniai profiliuočiai, jie montuojami prieš klijuojant termoizoliacines plokštes. Cokolinio profiliuoto atraminės dalies plotis turi atitikti termoizoliacinių plokščių storį.

12.7 Jei naudojamos laikinosios atramos, montavimo tašeliai horizontalia ir tiesia linija pritvirtinami prieš klijuojant termoizoliacines plokštes. Šiuo atveju, pirmiausia prie pagrindo klijuojama stiklo audinio armavimo tinklelio juosta (8 pav.), kurios plotis, matuojant nuo apatinio būsimojo termoizoliacinių plokščių krašto ir lenkiant per apatinę briauną, turi padengti ne mažiau kaip 100 mm išorinio plokštės paviršiaus. Priklijavus plokštes ir nuėmus medinį montavimo tašelį, stiklo audinio tinklelis užlenkiamas per termoizoliacinių plokščių apatinę briauną ir įspaudžiamas į paskleistą klijinio glaisto sluoksnį. Išsipaudeęs klijinis glaistas užglaistomas. Ant apatinės išorinės sistemos briaunos rekomenduojama montuoti kampinį profiliuotą su lašikliu ir užglaistyti klijiniu glaistu, siūlę tarp termoizoliacinės plokštės ir pagrindo rekomenduojama užpildyti sandarinimo juosta.



7 pav. Termoizoliacinių plokščių klijavimas naudojant cokolinius profiliuočius.



8 pav. Termoizoliacinių plokščių klijavimas naudojant armavimo tinklelį ir medinį montavimo tašelį.

2. Stogo pakalimas turi vizualių nešvarumų, mechaninių pažeidimų.



6. Užfiksuoti fasado plokštumos nuokrypiai nuo vertikalės iki 20mm.



7. Nepakankamas tinko sluoksnis. Tinko sluoksnis neužpildo armavimo tinklelio. Tinkavimo sluoksnis neturi vientisumo, tolygumo požymių.





COOL



8. Langų, durų geometrija neatitinka esteinį vaizdą, angokraščių kraštai netaisyklingos formos. Apvaliuose angokraščiuose yra lygių vietų.



9. Tinko sluoksnis šiurkštus, turi stambių grublėtumų.



10. Armuotojo sluoksnio įrengimas atliktas netolygiai, yra aiškiai pastebimos dėmės, pataisymai, netolygumai.



11. Fasado armavimo tinklelio įrengimo darbai buvo atliekami 2021m. gruodžio mėnesį, kai žemiausia užfiksuota dienos vidutinė oro temperatūra -11 laipsnių Celsijaus, aukščiausia +5 laipsnių Celsijaus. 21 dienos iš 31 užfiksuota neigiama oro temperatūra.

Pagal Bolix UZ universalių žieminių klijų naudojimo instrukcija:

11.1 Naudojant Bolix UZ klijus oro temperatūra turi būti nuo 0 iki +25 laipsnių Celsijaus.

11.2 Klijai gali būti naudojami tik su sąlyga, kad po 8 valandų klijų panaudojimo oro temperatūra nenusileis žemiau kaip -5 laipsnių Celsijaus

11.3 Klijų storis turi sudaryti 3-4 mm nepertraukiamo, tiesaus bei lygaus paviršiaus, o armuojantis tinklelis turi nesimatyti.

11.4 Esant paviršiaus nelygumams, grublėtumams, tarpams uždengti visą paviršių papildomu papildomu sluoksniu, kad papildomas sluoksnis sudarytų papildomą viso paviršiaus 1mm sluoksnį.

Audito išvados:

Fasado šiltinimo darbai, fasado tinkavimo darbai atlikti grubiai pažeidžiant statybos technologijas, statybos taisykles, medžiagų gamintojo taisykles ir rekomendacijas. Būtina ištaisyti trūkumus.

Rekomendacijos:

1. Vietose, kur yra fasado nuokrypiai nuo vertikalės šiltinimo sluoksnį demontuoti, atlikti fasado šiltinimo darbus iš naujo griežtai besilaikant vertikalios fasado plokštumos.
2. Vietose, kur pažeista langų, durų geometrija šiltinimo sluoksnį demontuoti, atlikti fasado šiltinimo darbus iš naujo griežtai besilaikant taisyklingos geometrijos.
3. Cokolinių profilių demontuoti, parinkti naują profilį pagal gamintojo rekomendacijas reikiamo pločio, sumontuoti iš naujo.
4. Stogo pakalimą nuplauti nuo tinko, nepavykus – pakeisti. Mechaniškai pažeistas vietas pakeisti.
5. Nuo angokraščių dalinai užpildyta armuojantį tinklelį demontuoti. Sumontuoti iš naujo, tinkamai prispaudžiant tinklelį iš visų pusių, per visą plokštumą, pilnai užpildant visas tuštumas tinku.
6. Vietose, kuriuose matoma armavimo tinklelio struktūra – padengti papildomu vientisu tinko sluoksniu griežtai besilaikant tinko gamintojo rekomendacijų. Tinko storis privalo atitikti gamintojo rekomendacijas.